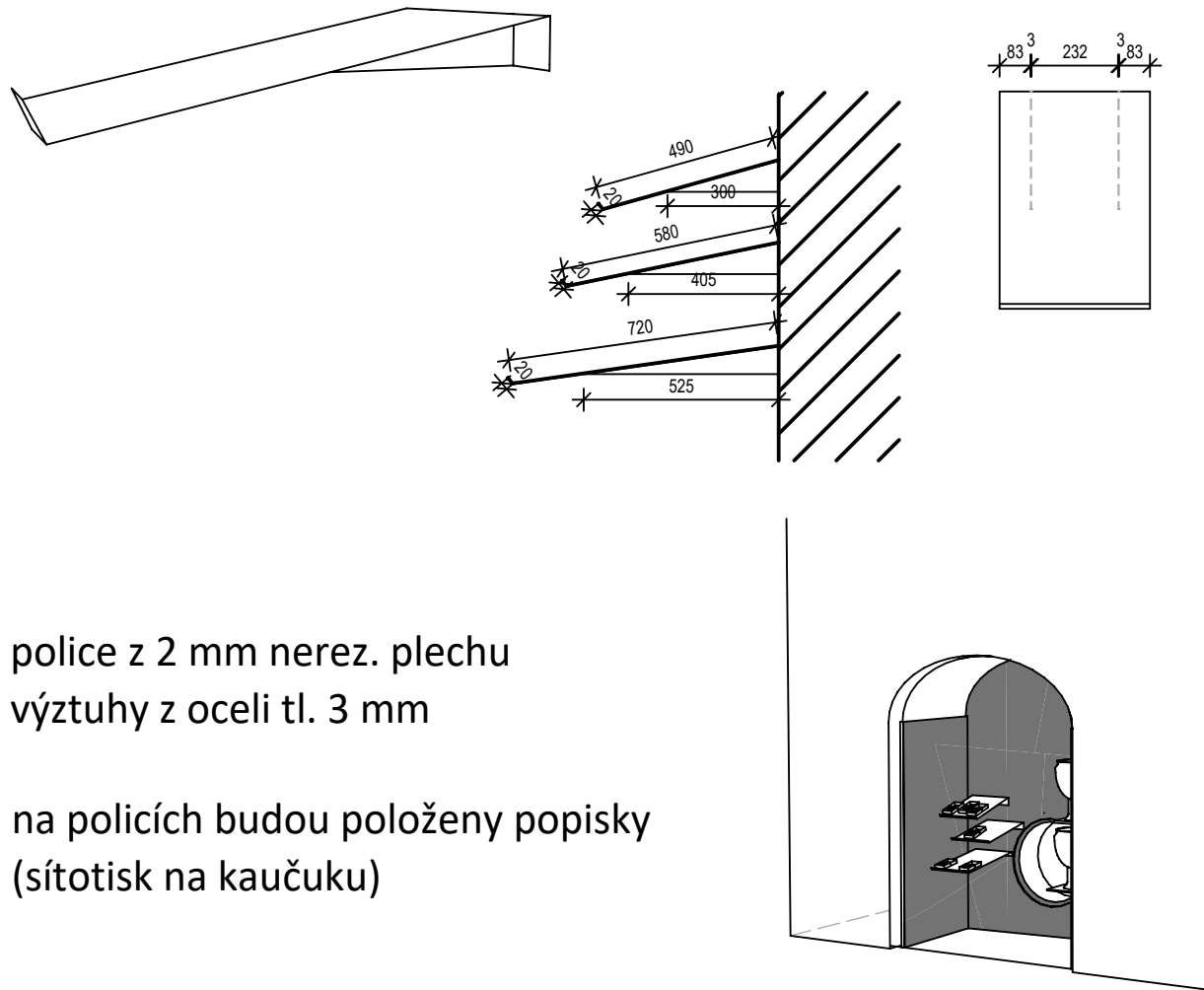
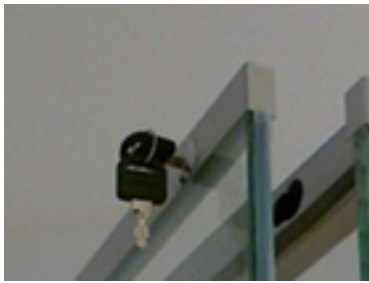
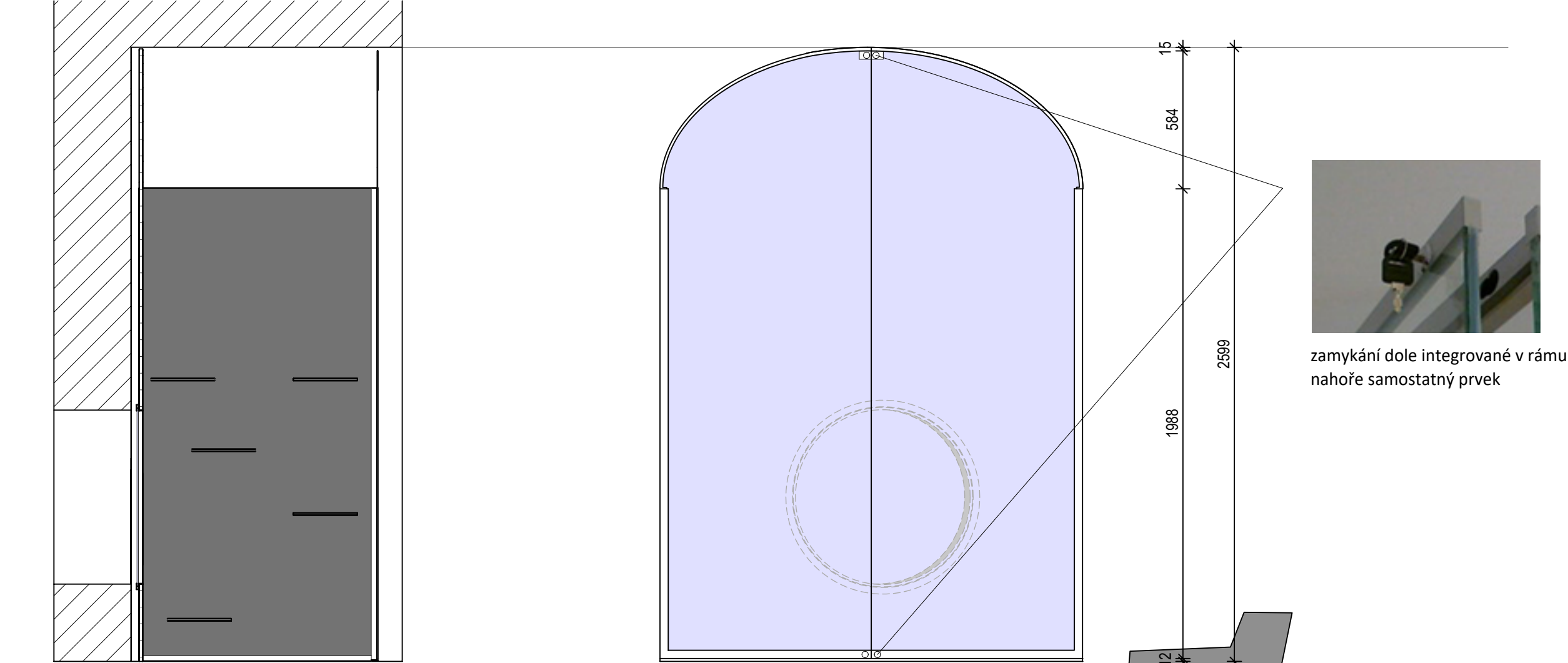


tvar police na medaile

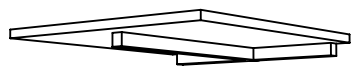


police z 2 mm nerez. plechu
výztuhy z oceli tl. 3 mm

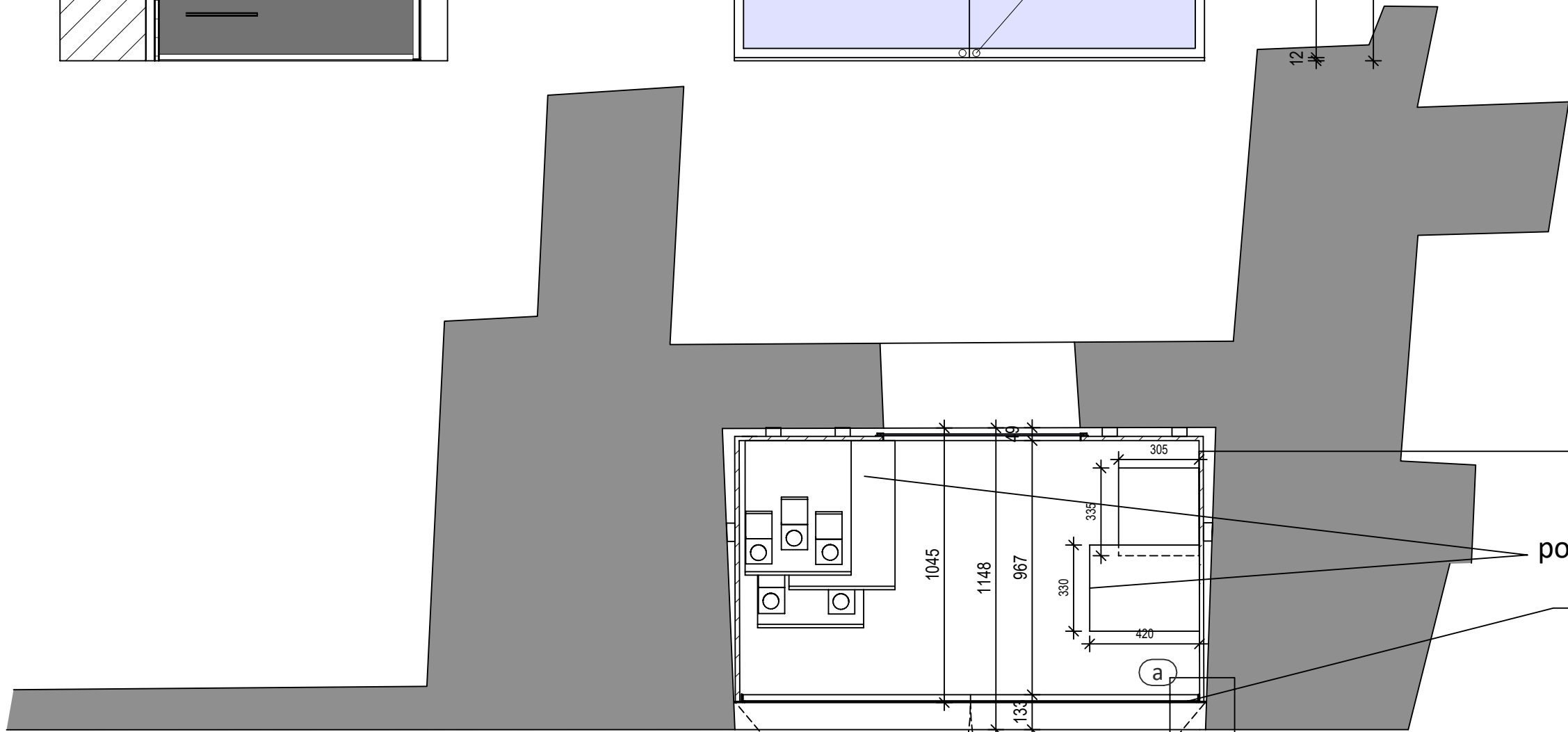
na policích budou položeny popisky
(sítotisk na kaučuku)



zamykání dole integrované v rámu
nahore samostatný prvek



tvar police na poháry



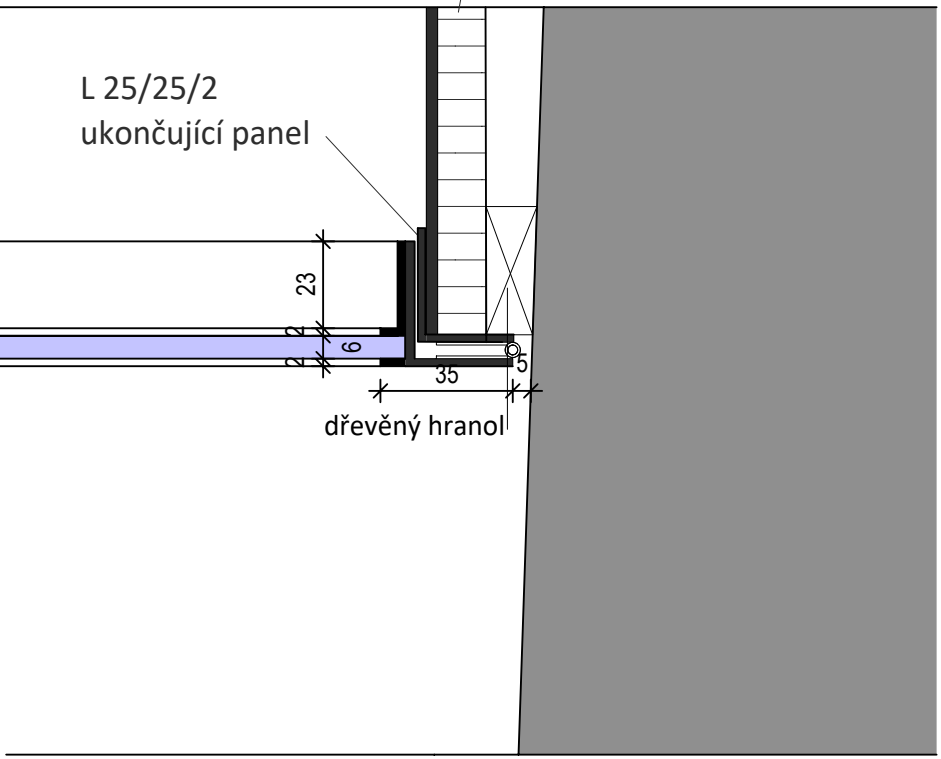
lino lepené na MDF desce, kotveno do zdiva přes distanční profily

police z 2 mm nerez. plechu

bezp. sklo v ocelovém rámu

v rámci dřevěného korpusu budou vyrovnány nerovnosti dřeva
nerovnosti nad 1cm budou dorovnány v rámci stavby

detail a



MDF deska
jednostranně potažená černým
kaučukem

L 25/25/2
ukončující panel

dřevěný hranol

TENTO PROJEKT JE PODKLADEM PRO VÝROBNÍ DOKUMENTACI
DODAVATELE EXPOZICE; VÝROBNÍ DOKUMENTACE BUDE
PŘEDLOŽENA K ODSOUHLASENÍ AUTORSKÉMU DOZORU PROJEKTANTA.
ROZMĚRY NA VÝKRESECH JSOU ORIENTAČNÍ,
DODAVATEL EXPOZICE PROVEDE PŘESNÉ DOMĚŘENÍ
JEDNOTLIVÝCH POZIC MOBILIÁŘE. PŘED VÝROBOU VZORKOVAT KAŽDÝ
TYPICKÝ KUS MOBILIÁŘE K ODSOUHLASENÍ AUTORSKÝM DOZOREM.



15

ZODPOVĚDNÝ PROJEKTANT
ARCHITEKT
INVESTOR
MÍSTO:

Ing. arch. Petr Všečka
Ing. arch. Alena Všečková
Muzeum Vysočiny Pelhřimov, p.o.
hrad Kámen

I Expozice historie hradu
 dokumentace pro realizaci expozice
 VI 2019

VÝKRES: Vitrína ve výklenku **M13**

M 1:20